

»» CAFE&RESTAURANT : ZOOM-IN

# Le Pain Français Bistro

Design Stylt Trampoli · Erik Nissen Johansen ([www.stylt.se](http://www.stylt.se)) Design Team Alexandra Lebel, Pia-Cally Wendt, Madeleine Johansson, Linda Falk, Mia Morén, Andreas Petterson, Sannalie Bartling, Therese Johansson, Jonas Holmgård Location Gothenburg, Sweden Built Area 1,200m<sup>2</sup> Photographs Erik Nissen Johansen Editor Kim Eun-ji

설계 스틸트 트램폴리 · 에릭 니센 요한슨 위치 스웨덴 예테보리 면적 1,200m<sup>2</sup> 사진 에릭 니센 요한슨 에디터 김은지







Inner view of B1F



Dining area of entrance

Le Pain Francais is a successful chain of French-inspired cafes in Gothenburg, Sweden. For this high-profile location on the city's most prominent boulevard, the owners wanted to take the chain to the next level with a bistro with a full bar. It was a big step for the owners, and the design needed to be as ambitious as the vision. The location, with some of the toughest restaurant competition in the city, also called for something out of the ordinary.

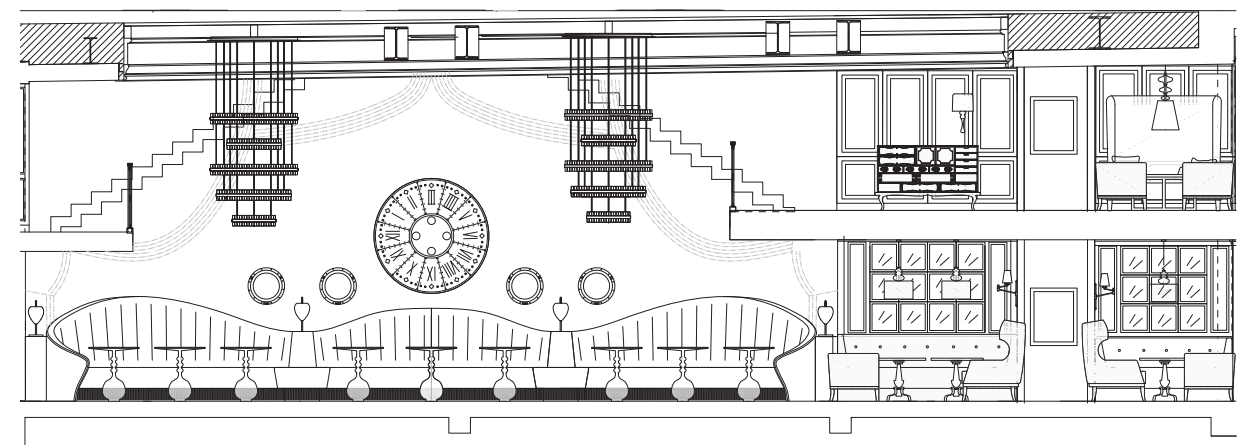
Le Pain Francais's mission has always been to bring a little bit of France to Gothenburg. The inspiration for this latest concept was the city of Paris during La Belle Epoque, a time when technology was our friend, the future was bright, and engineers like Eiffel and authors like Jules Verne helped people envision the exciting possibilities of the new age.

Le Pain Francais Avenyn has four floors (where of the top one is made of glass) and a glass elevator. The different sections of the restaurant are named after squares and districts of Paris. On opening, the new bistro attracted exceptional amounts of attention, and media around the world as well as in Gothenburg have been fascinated with its imaginative luxury.

아기자기한 상점과 카페 건물들로 즐비한 스웨덴 예테보리 거리에 프랑스 풍의 독특한 카페가 들어서 눈길을 끌고 있다.

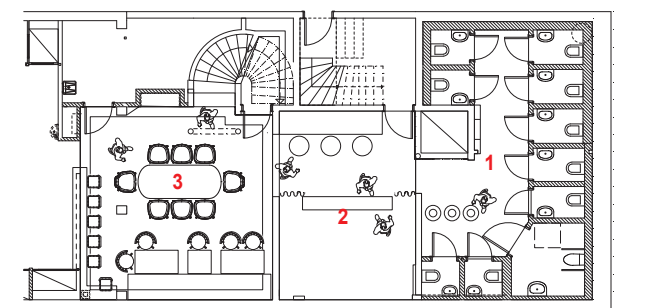
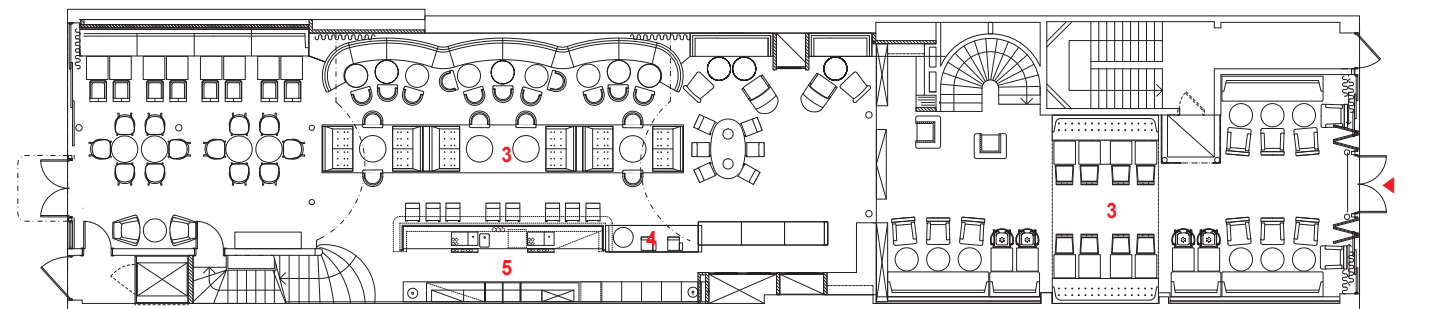
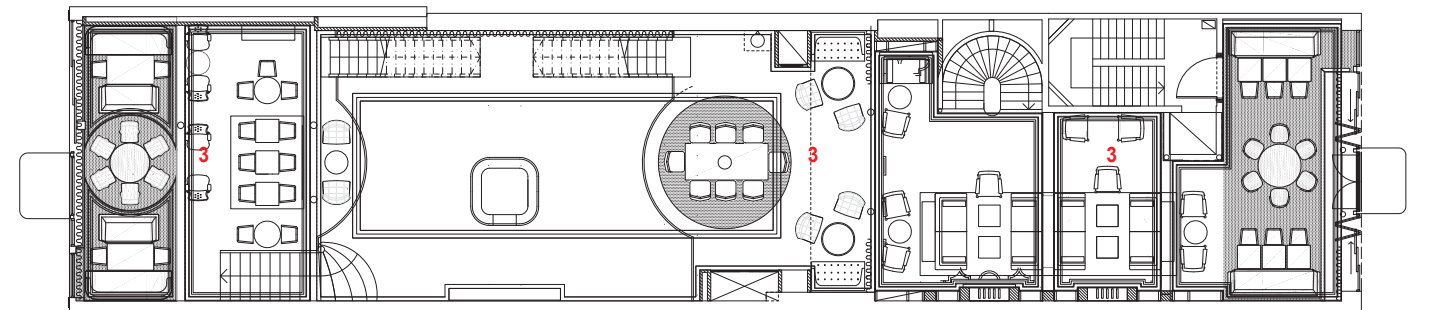
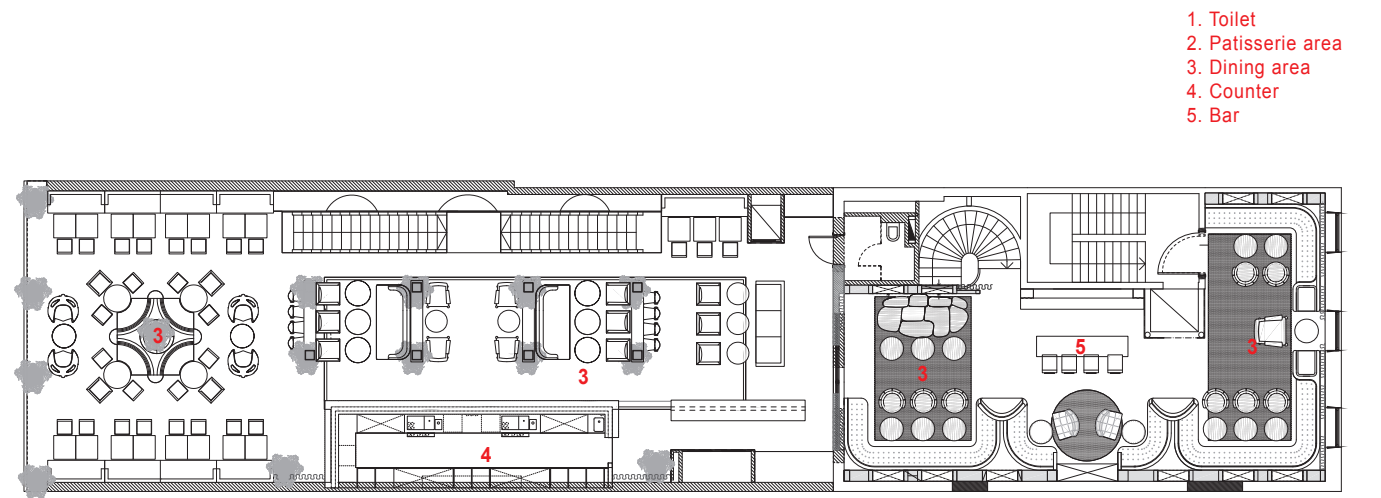
클라이언트는 지역의 특징을 담아냄과 동시에 인근 레스토랑들과 차별화된 디자인을 요구했다. 이에 디자이너는 바가 있는 비스트로(Bistro)를 제안하고 기술, 예술, 문화가 흥행했던 벨에포크(Belle Epoque) 시대의 파리에서 영감을 얻어 세련되고 우아한 느낌의 공간으로 완성하였다. 이곳은 총 네 개 층으로 이루어졌으며 각 층은 파리의 광장 및 지역에서 이름을 따오고 여기에 다양한 마감재와 컬러를 적용해 동화 속 나라에 온 듯 환상적인 분위기를 연출하고 있다. 특히, 고딕 양식의 캐비닛, 오래된 책, 골동품, 벽난로 등은 클래식한 느낌을 더욱 부각하고 있다.

르 뵘 프랑세(Le Pain Français)는 프랑스의 고전적인 분위기를 공간에 고스란히 녹여내며 방문객들에게 독특한 경험을 선사하고 있다.



Section





0 1 3 5 10



